

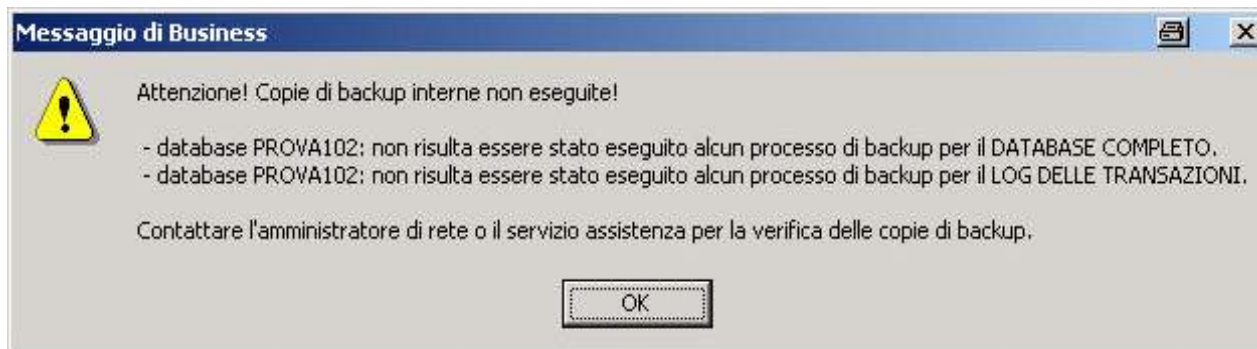
Nuove funzionalità di sicurezza su Business

A partire da Business 10.0 SR5 è stata implementata la notifica, all'operatore che accede a Business, della mancata esecuzione delle copie di backup interne eseguite dal SQL Server (o MSDE) attraverso il servizio SQL Server Agent.

Lo scopo è quello di avvisare gli operatori quando le copie di backup non sono state eseguite da un numero di giorni prestabilito: oltre 3 giorni per i database AZIENDA e oltre 7 giorni per il database ARCPROC, in via predefinita, comunque impostabili con apposite opzioni del Registro di Business. Il messaggio che appare, ad esempio, all'operatore è il seguente:



Qualora non fosse mai stato eseguito un processo di backup, il messaggio che appare, ad esempio, è il seguente:



Il controllo avviene sia all'avvio di Business (per il database ARCPROC e AZIENDA) che al cambio del database AZIENDA (per il solo database AZIENDA) da qualsiasi PC della rete si acceda a Business.

Il controllo della data di esecuzione dell'ultimo backup avvengono anche sul LOG DELLE TRANSAZIONI quando il modello di recupero del database SQL è Completo, oppure il "Truncate log on checkpoint" in SQL Server 7 o MSDE 1 è disabilitato.

Il numero di giorni oltre i quali far scattare il messaggio sono impostabili dalle opzioni del Registro di Business globali:

- `\\Business\Opzioni\GGAlertBackupArcproc`: numero di giorni oltre i quali far scattare il messaggio di mancata esecuzione del backup del DATABASE COMPLETO del database ARCPROC; il valore predefinito è 7;

- **\\Business\Opzioni\GGAlertBackupArcprocLog**: numero di giorni oltre i quali far scattare il messaggio di mancata esecuzione del backup del LOG DELLE TRANSAZIONI del database ARCPROC; il valore predefinito è 7; l'opzione non ha effetto se il modello di recupero del database SQL è Semplice, oppure il "Truncate log on checkpoint" in SQL Server 7 o MSDE 1 è abilitato;

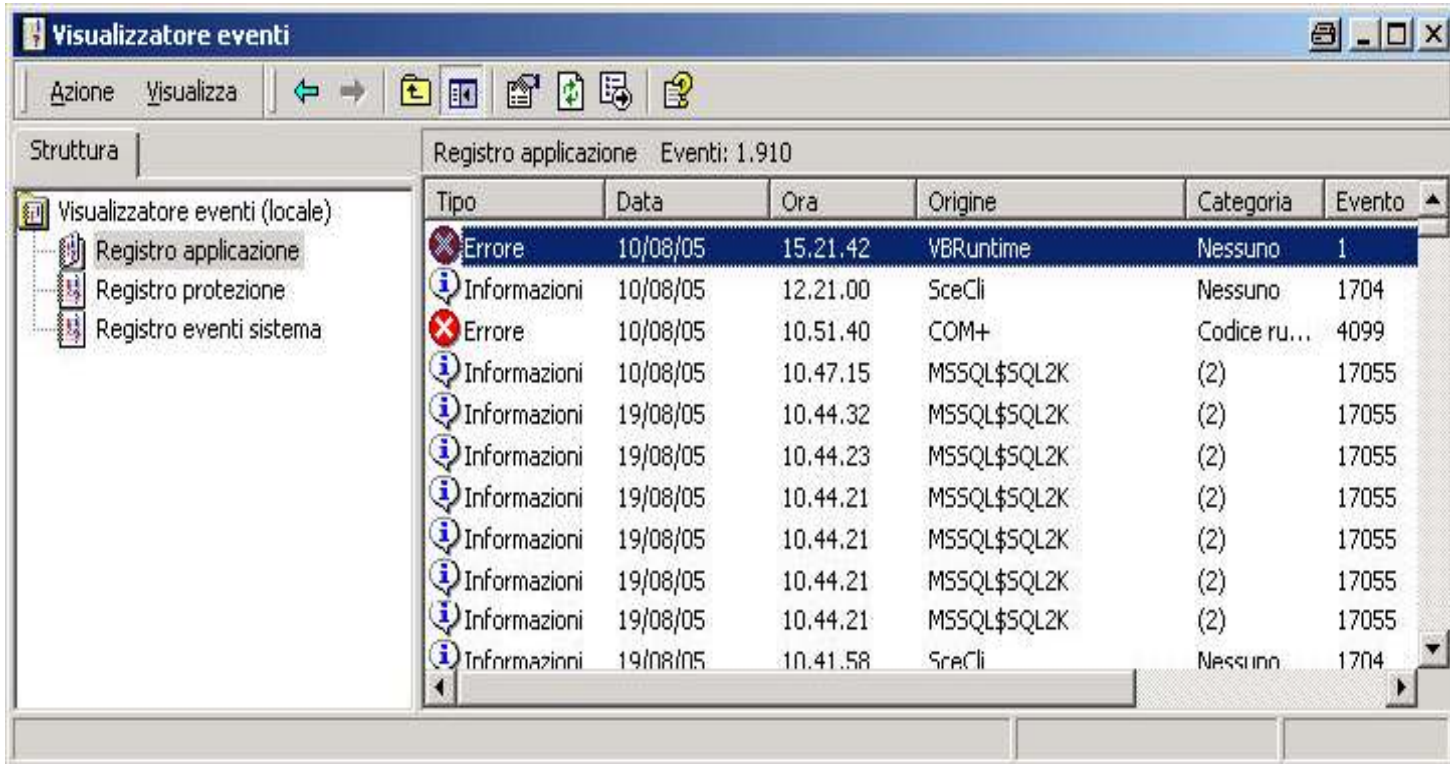
- **\\Business\Opzioni\GGAlertBackupAzienda**: numero di giorni oltre i quali far scattare il messaggio di mancata esecuzione del backup del DATABASE COMPLETO del database azienda aperto; il valore predefinito è 3;

Pagina 24 di 89

- **\\Business\Opzioni\GGAlertBackupAziendaLog**: numero di giorni oltre i quali far scattare il messaggio di mancata esecuzione del backup del LOG DELLE TRANSAZIONI del database azienda aperto; il valore predefinito è 3; l'opzione non ha effetto se il modello di recupero del database SQL è Semplice, oppure il "Truncate log on checkpoint" in SQL Server 7 o MSDE 1 è abilitato;

Qualora la cartella **\\Business\Opzioni** possiede la dipendenza sulla ditta, le opzioni di registro **GGAlertBackupArcproc** e **GGAlertBackupArcprocLog** devono essere specificate per singola ditta corrente.

I messaggi vengono anche conservati nel registro eventi applicazione del sistema operativo Windows (ad esclusione dei sistemi Win95, Win98 e WinMe) e possiedono come origine "VBRuntime":



Visualizzatore eventi

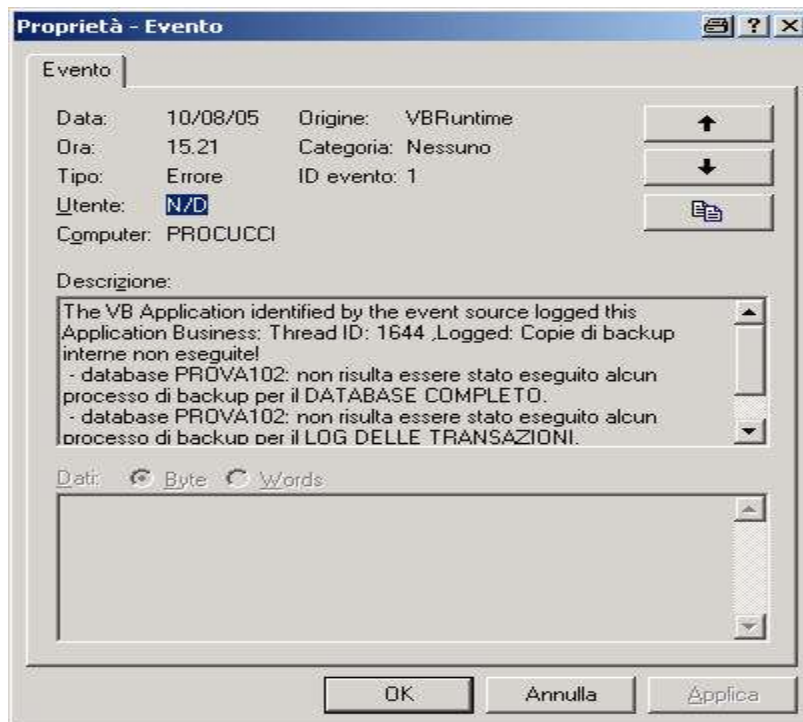
Azione Visualizza

Struttura

- Visualizzatore eventi (locale)
 - Registro applicazione
 - Registro protezione
 - Registro eventi sistema

Registro applicazione Eventi: 1.910

Tipo	Data	Ora	Origine	Categoria	Evento
Errore	10/08/05	15.21.42	VBRuntime	Nessuno	1
Informazioni	10/08/05	12.21.00	SceCli	Nessuno	1704
Errore	10/08/05	10.51.40	COM+	Codice ru...	4099
Informazioni	10/08/05	10.47.15	MSSQL\$SQL2K	(2)	17055
Informazioni	19/08/05	10.44.32	MSSQL\$SQL2K	(2)	17055
Informazioni	19/08/05	10.44.23	MSSQL\$SQL2K	(2)	17055
Informazioni	19/08/05	10.44.21	MSSQL\$SQL2K	(2)	17055
Informazioni	19/08/05	10.44.21	MSSQL\$SQL2K	(2)	17055
Informazioni	19/08/05	10.44.21	MSSQL\$SQL2K	(2)	17055
Informazioni	19/08/05	10.44.21	MSSQL\$SQL2K	(2)	17055
Informazioni	19/08/05	10.44.21	MSSQL\$SQL2K	(2)	17055
Informazioni	19/08/05	10.41.58	SceCli	Nessuno	1704



Per **disabilitare** i controlli è sufficiente inserire il valore 0 (zero) nelle 4 opzioni di registro sopra indicate. Non è consigliato disabilitare i controlli nelle installazioni presso gli utenti finali.

NOTA TECNICA

Il controllo avviene analizzando la tabella **backupset** del database **msdb** che contiene la cronologia delle operazioni di backup che il server ha eseguito sui propri database. Non sono presi in considerazione gli snapshot backup effettuati su device virtuali, ma solo i backup convenzionali su file o tape (vengono cioè ritenuti validi solo i processi di backup che possiedono **backupset.flags = a 0**)